



## Materialliste

- > Außenstoff: (ca. 50 cm x 140 cm)
- > Innenstoff: (ca. 65 cm x 140 cm)
- > Vlieseline S320 o. H250:  
(ca. 45 cm x 90 cm)
- > fertiges Gurtband ca. 180 cm x 3 cm
- > Reißverschluss 1 x (28 cm), 1 Zipper  
3 mm Zähnbreite
- > Reißverschluss 1 x (35 cm), 1 Zipper  
5 mm Zähnbreite
- > Rollschneider mit Schneidematte
- > spitze Schere
- > Stoffclips und/oder Nadeln
- > Patchworklineal
- > Stoffmarkierungsstift
- > Bügeleisen
- > Nähmaschine, Nähgarn
- > Jeansnadel oder Universalnadel  
(Stärke 90 od. 100)
- > Standardfüßchen, Reißverschlussfuß
- > 2 x D-Ring, 3 cm Stegbreite Innen.
- > 2 x Karabiner, 3 cm Stegbreite Innen.
- > Optional: Nieten od. Buchschrauben  
(ca. 6 mm)
- > Leiterschnalle, 3 cm Breite Innen
- > 2 x Druckknöpfe (15 mm Durchmesser)

## Stoffempfehlung:

Innenstoff: Für das Futter und die Innentaschen empfehle ich einen leichten bis mittelfesten Baumwollstoff.

Außenstoff: (dünnes) Kunstleder, (dünnes) Leder, Canvas, Outdoorstoff.

### Urheberrechtshinweis:

Alle Inhalte dieser Nähanleitung, also Schnitt, Schnittmuster, Texte, Anleitung, Fotografien und Grafiken, sind urheberrechtlich geschützt (Copyright). Die Urheberrechte an den Schnittmustervorlagen und alle Rechte an den Texten und Grafiken liegen bei Ann-Kristin Poerschke-Knoblich.

Der Schnitt, Schnittmuster und alle anderen Inhalte dürfen ausschließlich für private Zwecke verwendet werden und dürfen nicht vervielfältigt, verbreitet oder auf andere Art und Weise öffentlich zugänglich gemacht werden. Ein Verkauf eines nach diesem Schnittmuster genähten **Ovi-Sammlers Griselda** ist nicht gestattet.

### Verstärkung mit Vlieseline:

Bitte verstärke die linken Stoffseiten der Druckknopflaschen mit Decovil Light oder Waschpapier (z.B. SnapPap). Das verhindert ein Ausreißen der Druckknöpfe!

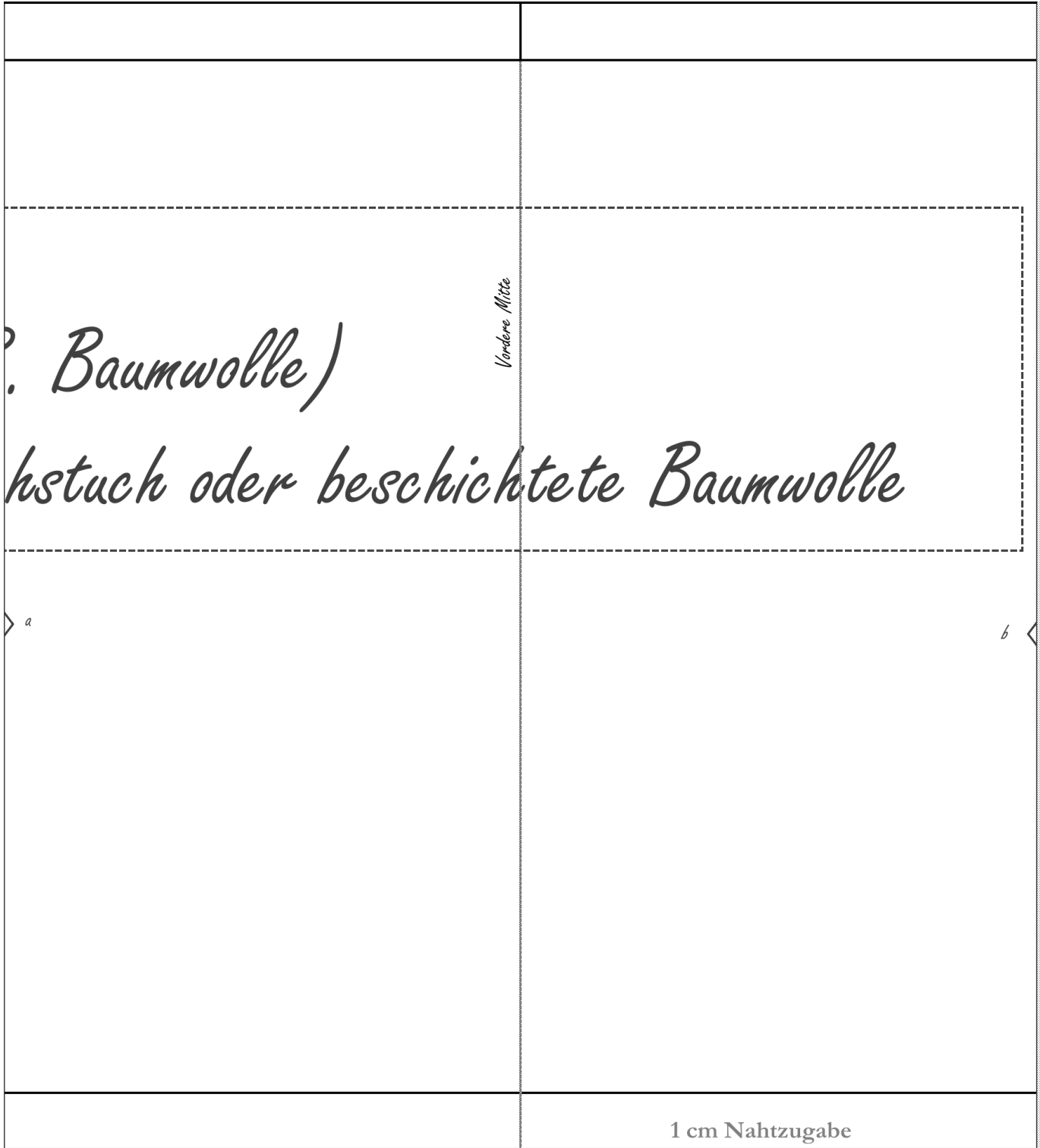
hintere Mitte

**Ann-Kristin's**  
Ovi-Sammler  
Griselda

Vorlage Beutel VB  
1 x Außenstoff (z.B.  
1 x Innenstoff (Wac

a

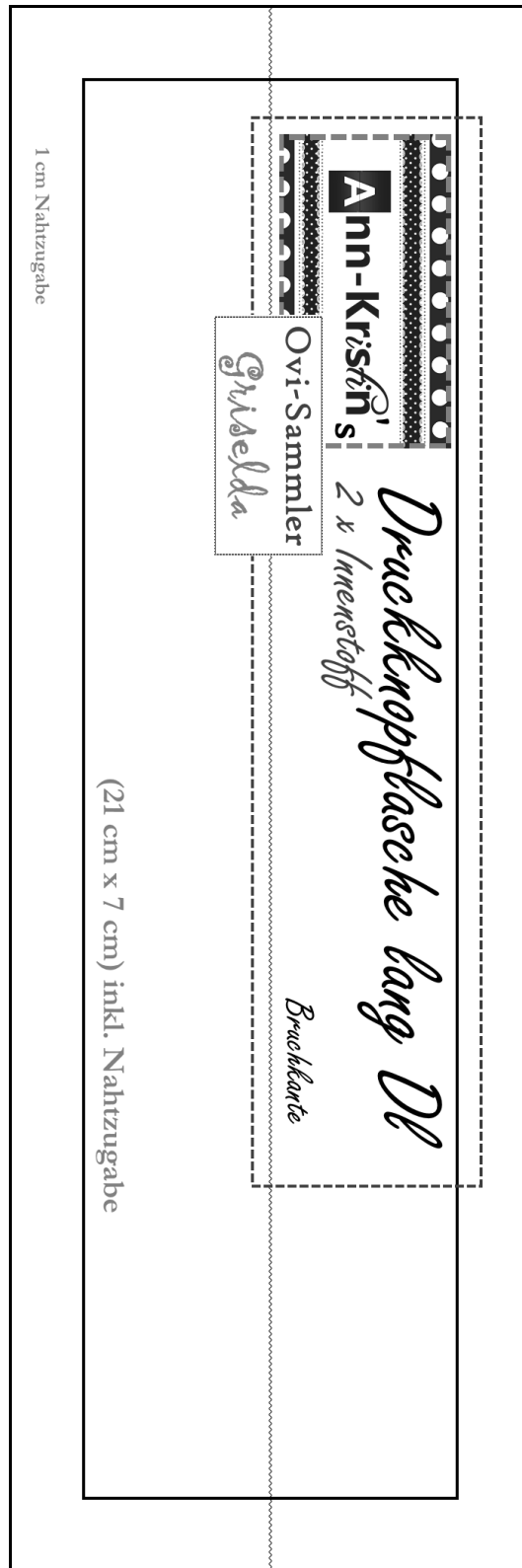
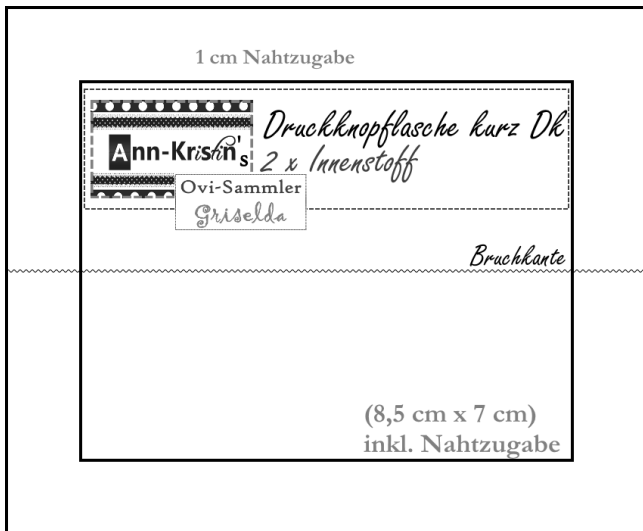
Klebefläche



VB

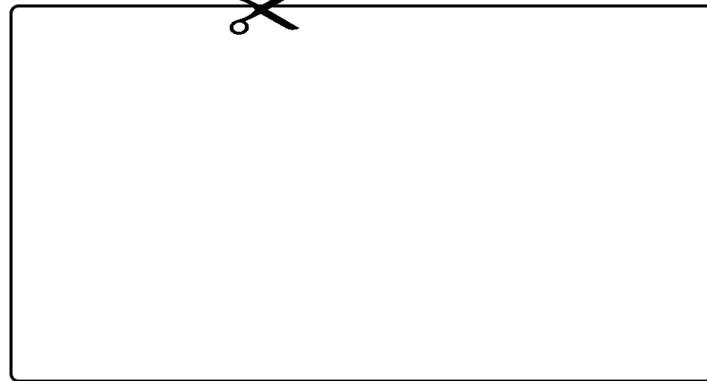
b

(54 cm x 20 cm) inkl Nahtzugabe





Vorlage Schneiden  
2 x übertragen



1

*Klebefläche*



An eine kurze Kante des flexiblen Schneidebrettes anlegen und die Öffnung und Markierung für Position der Druckknöpfe übertragen.

brett

• Position Druckknöpfe



•

•