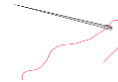


# *Passhülle*

## *„Bon Voyage“*



*eine Nähanleitung*  
*VON*  
*AKkreativ*



## Zutaten:

### *Außenhülle:*

Kunstleder oder Kork: 1 x (25 cm x 19 cm), Vorlage 1

### *Einlage:*

Baumwolle + Vlieseline S320  
(oder Decovil Light) 2 x (23 cm x 17 cm), Vorlage 2

### *Verschlussriemen:*

SnapPap 1 x (48 cm x 1,5 cm), ausmessen und zuschneiden

Wachstuch: 2 x (20 cm x 17 cm), Vorlage 3

Steckverschluss: 1,5 cm Durchlass

Hohlrieten: mindestens 3 Paar, 6 mm

Nähmaschine

Nähgarn

Werkzeug zum Anbringen der Hohlrieten

Schere

Stoffclips

Handnähnadel

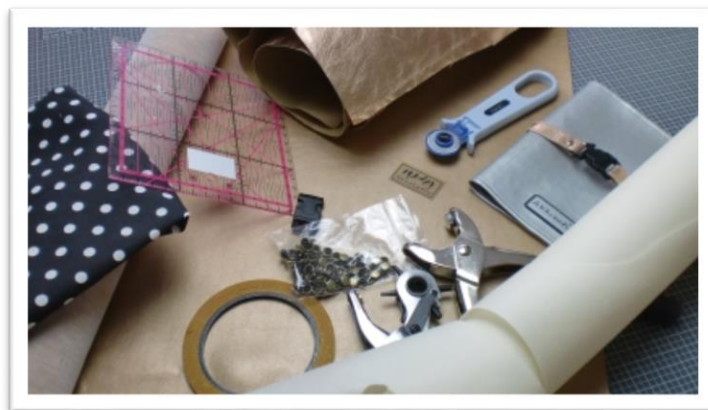
Nähbares doppelseitiges Klebeband

Lochzange

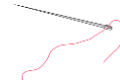
Rollschneider

Schneidematte

Lineal (am besten ein Patchworklineal)



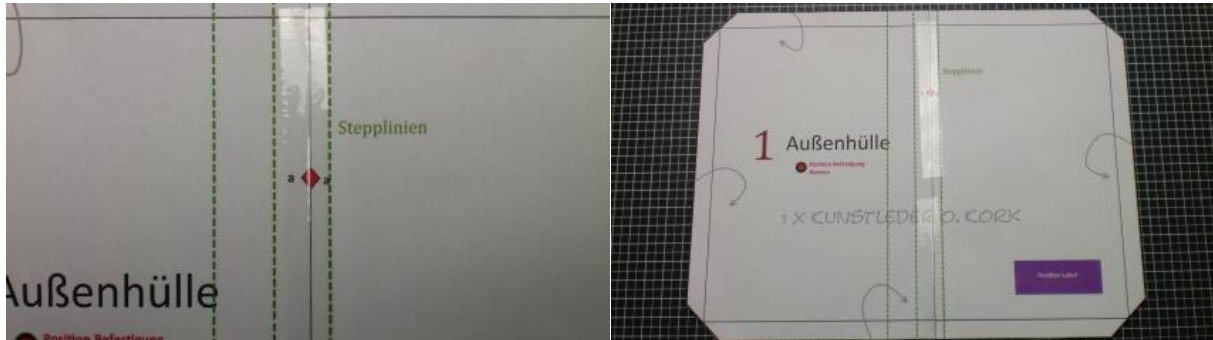
Link zum Anleitungsvideo: <https://youtu.be/KZeB5oIhtxs>



## So geht's:

### **Außenhülle:**

**Schneide die Vorlage 1 (beide Teile) aus und klebe sie anhand der Ansatzmarkierungen aneinander.**



- 1 Schneide anhand der Vorlage 1 dein Kunstleder oder Korkstoff zu.
- 2 Zeichne im Abstand von 1 cm von allen 4 Seitenkanten eine Linie über die linke Stoffseite.



- 3 Bringe jetzt, wenn du möchtest, ein Label oder Applikationen auf der rechten Stoffseite der Außenhülle an. Du kannst dich an der Vorlage orientieren.





- 4 Übertrage die Position der Stepplinien und der Befestigung für den Verschlussriemen auf die rechte Stoffseite der Außenhülle.



**Einlage:**

- 1 Schneide anhand der Vorlage 2 deinen Innenstoff und die Vlieseline S320 (oder Decovil Light) zu.
- 2 Bügele die Vlieseline auf die linke Seite des Baumwollstoffes.



- 3 Schneide 2x das Wachs­tuch anhand der Vorlage 3 zu.







### ***Verschlussriemen:***

- 1 Schneide den SnapPap-Streifen (48 cm x 1,5 cm) zu und fädle ihn durch den Durchlass einer Steckschnallenseite. Bevorzugt die Seite, mit der Öffnung. Lege die kurzen Seiten des SnapPap-Streifens aufeinander und ziehe die Steckschnall in die Mitte.



- 2 Fixiere die Streifen aufeinander. Z.B. mit Klemmen oder doppelseitigem Klebeband.
- 3 Steppe mit einem Zickzackstich von der offenen Unterkante kommend entlang der langen Außenkante. Dann so nah wie möglich am Steckverschluss über den Riemen. Danach lange Außenkante zurück und ebenfalls die kurze Unterkante.



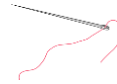
- 4 Je nachdem wie nahe du am Steckverschluss entlang nähen konntest, bringe gerne mit 1 cm Abstand vom Verschluss mittig eine Hohlriete an.



### ***Einlage und Wachstumuch in Außenhülle arbeiten:***

- 1 Klebe mit einigen Streifen Klebeband die Einlage, linke Stoffseite auf linke Stoffseite, auf die Außenhülle. Zu allen Außenkanten bleibt 1 cm frei.



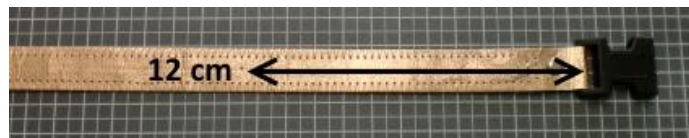


- 2 Steppe mit größerer Stichlänge (2,8-3) entlang der angezeichneten Stepplinien.



### ***Verschlussriemen anbringen.***

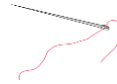
- 1 Messe am Riemen von der Stoffkante beim Steckverschluss zur Riemenmitte 12 cm ab und markiere dir (in der Mitte des Riemens bei 0,75 cm von der langen Seitenkante ausgemessen) den Punkt.



- 2 Stanze dort mithilfe der Lochzange ein Loch.
- 3 Stanze ebenfalls durch die Markierung auf der Außenhülle ein Loch.



- 4 Lege nun beide ausgestanzten Löcher von Außenhülle und Verschlussriemen übereinander und stecke eine Niete hindurch. Achte darauf, dass die Steckschnalle zur anderen Seitenkante hin zeigt und auf der Außenhülle (der Vorderseite) liegt.
- 5 Bringe nun die Niete mit dem entsprechenden Werkzeug an. Richte den Riemen gerade aus, bevor du die Niete festdrückst!



### Hülle fertig stellen:

- 1 Lege die Wachstuchzuschnitte auf die Einlage. Zu den kurzen Seitenkanten und den Ober- und Unterkante bleibt wieder 1 cm frei. In der Mitte bleiben 2 cm frei.



- 2 Fixiere die Wachstuchzuschnitte z.B. mit Malerkrepp und etwas Klebeband.



- 3 Lege nun die Außenkanten um die Einlage herum auf die Innenseite der Hülle und klemme sie dort mithilfe von Stoffclips fest.







**TIPP:**

***Benutze gerne doppelseitiges Klebeband.***

- 4 Steppe nun knappkantig zur Stoffkante (zur Hüllenmitte hingesehen) auf der Innenseite der Hülle einmal rundherum. Und wenn du möchtest ein weiteres Mal knappkantig zur Außenkante.



**TIPP:**

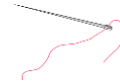
***Du kannst am Anfang und Ende der Naht verriegeln. Wenn du das nicht möchtest, dann lasse den Ober- und Unterfaden ca. 15 cm lang hängen und beginne die Naht, ohne zu vernähen.***

***Du beendest die Naht direkt vor dem Nahtbeginn, vernähst nicht und schneidest Ober- und Unterfaden nach 15 cm ab.***

***Nun ziehst du den Oberfaden auf die Innenseite und verknotest die Fäden dort.***

***Zum Schluss ziehst du die Fäden mit einer Nadel ins Innere der Hülle, zwischen Außen- und Innenstoff.***





### **Verschlussriemen anpassen:**

- 1 Lege 2 Pässe in die Hülle und schließe sie.
- 2 Schließe den Steckverschluss.
- 3 Führe das offene Riemen-Ende um die Hülle herum und stecke es von oben nach unten durch den Durchlass des Verschlusses.



- 4 Ziehe nun den Riemen soweit an, dass er locker um die Hülle liegt und sie nirgends gequetscht wird. Fixiere den Riemen in dieser Position.



- 5 Öffne den Steckverschluss und befestige die noch offene Seite mithilfe einer Hohlните.

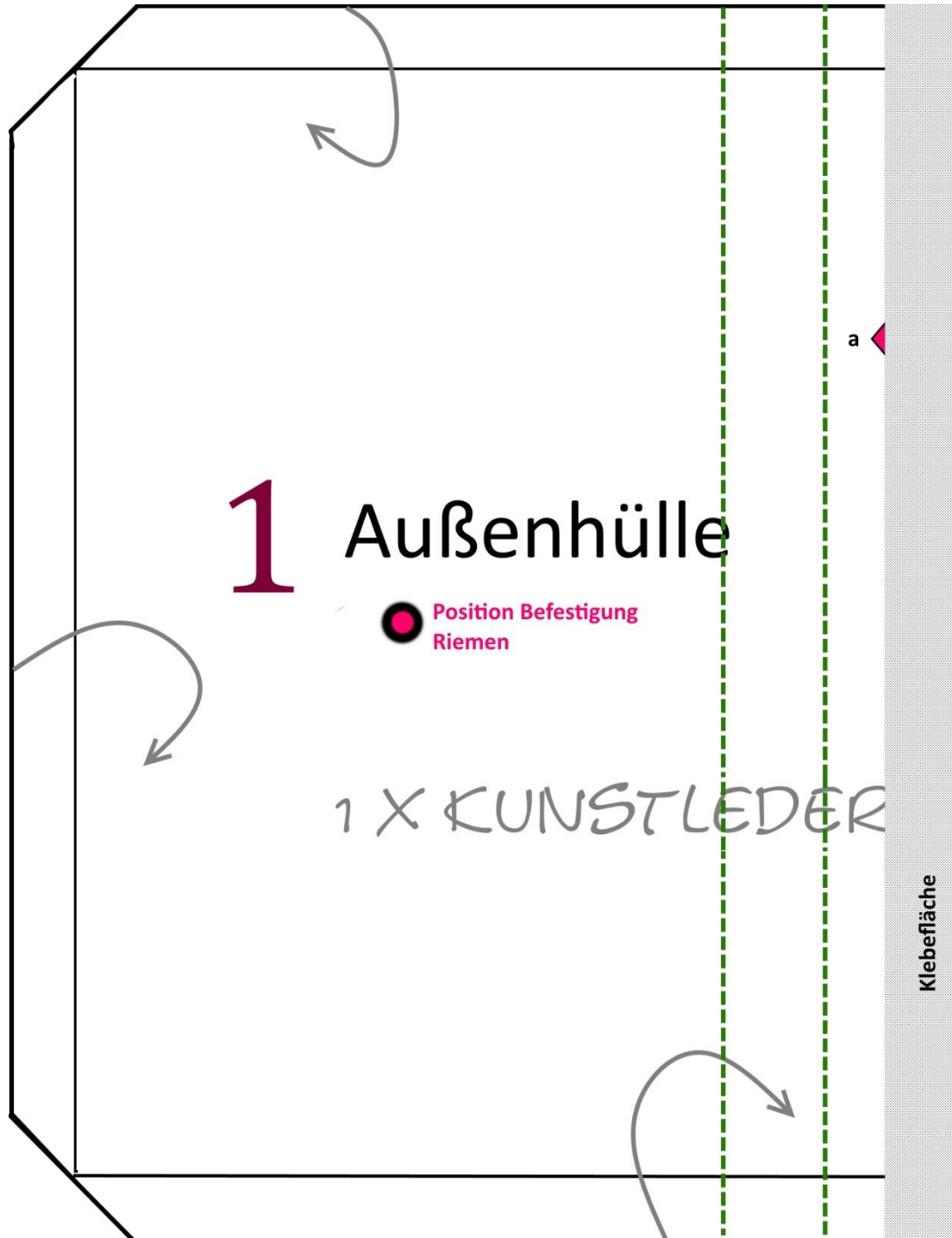
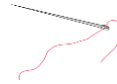


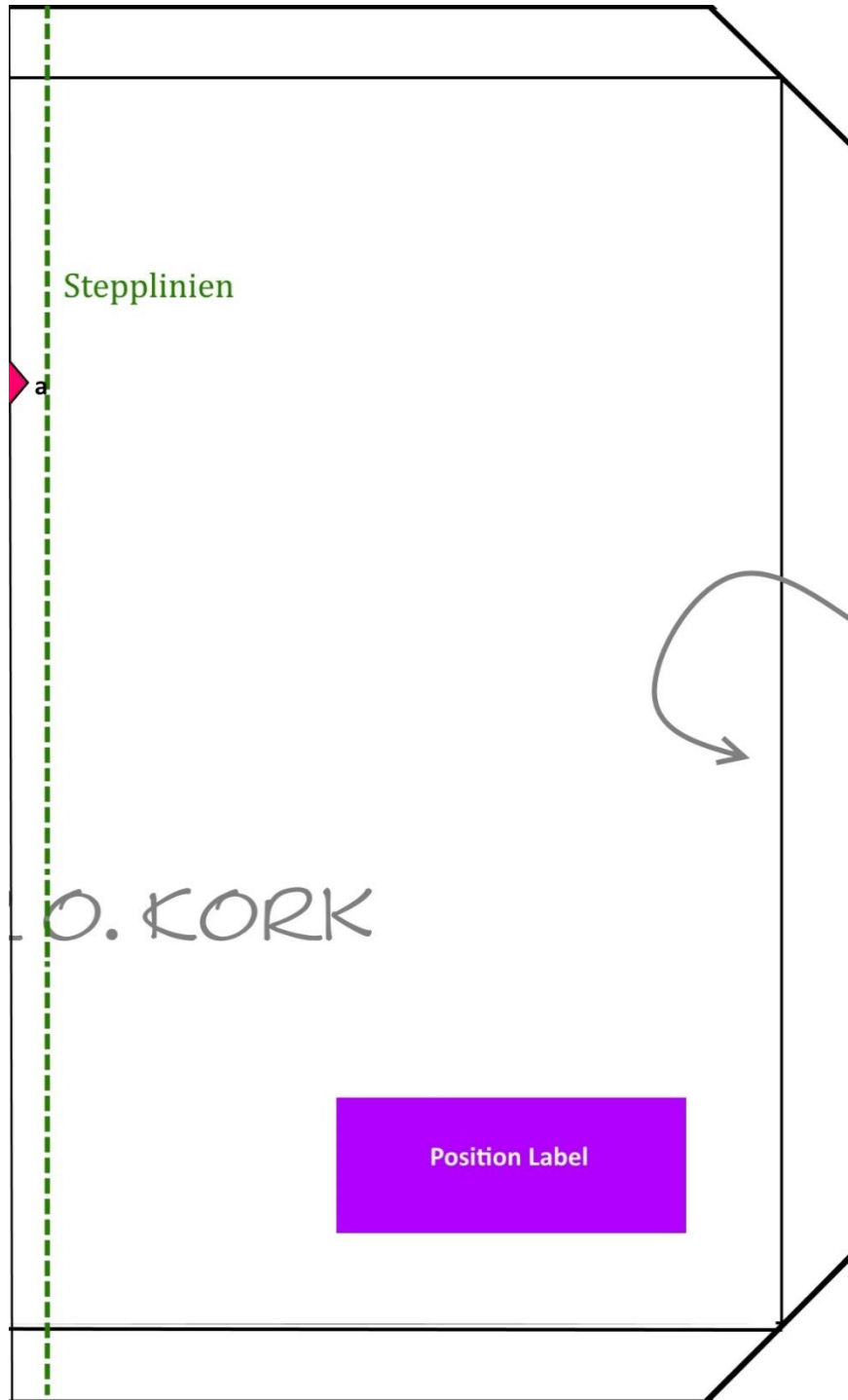
**FERTIG!**



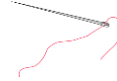
## Fotos:





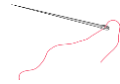






# 3 Sichtfächer

2 X WACHSTUCH



## 2 Einlage

1 X BAUMWOLLE  
1 X S320 (ODER DECOVIL LICHT)



## **Liebe/r Nähbegeisterte.**

Die Bereitstellung der begleitenden Schritt-für-Schritt-Anleitung in visueller Form durch Videos auf der YouTube-Plattform stellt eine freiwillige Zusatzleistung dar. Da durch Umstände, die nicht vorhersehbar sind, diese Videos möglicherweise zeitweise oder total nicht mehr zur Verfügung stehen können, wird darauf hingewiesen, dass sie nicht als fester Bestandteil der zum Verkauf stehenden Anleitungen zu verstehen sind. Für den Fall, dass ein Video nicht abgerufen werden kann, kann der Käufer keine Ansprüche an den Verkäufer, z.B. in Form von Geldrückforderungen, stellen, da die Anleitung auch ohne diese visuelle Unterstützung aufgrund der einzelnen beschriebenen Schritte genäht werden kann.

### **Lizenz für kommerzielle Nutzung:**

Passhüllen die auf Basis dieser Anleitung entstanden sind, dürfen nur für den privaten Gebrauch genäht werden!

Möchtest du deine, auf Grundlage dieser Anleitung, genähten Werke kommerziell nutzen, also verkaufen, dann bitte ich dich, eine Lizenz zur kommerziellen Nutzung zu erwerben. Diese erhältst du im Shop: <https://www.akkreativ.com>

*Ganz liebe Grüße,  
deine Ann-Kristin*

